

Kirjeldus

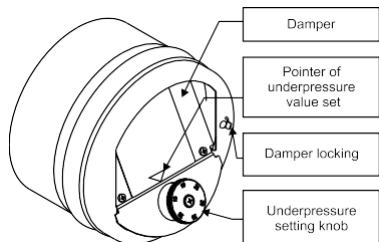
Korstna tõmberegulaator vähendab suitsulööris liiga kõrget rõhku, mis:

- tekib hoolimata korstnalööri õigesti valitud ristlõikest,
- tekib juhul, kui korstnalööri ristlõige on liiga suur,
- on põhjustatud ajutistest ilmastikutingimustest, näiteks tugevast tuulest.

Seade on mõeldud paigaldamiseks:

- a) ühendustorule, mis ühendab ahju või pliidi korstnaga,
- b) ühendustoru kohale,
- c) ühendustoru alla.

Konstruksioon



Damper - Klapp

Pointer of underpressure Väärtuse set - Alarõhu väärtuse seadistuse näidik

Damper bearing - klapi laager

Underpressure setting knob - Alarõhu seadistusnupp



Tehnilised andmed

Tüüp	RCO / RCO-EX RCW / RCR / RCP		RCO-80	
Grupp	5		1	
Norm	PN-EN 16475-3		PN-EN 16475-3	
Alarõhu vahemik [Pa]	10 ÷ 35		10 ÷ 35	
Maksimaalne suitsugaaside temperatuur [°C]	400		400	
Maksimaalne korstnalööri ristlõige [cm ²]	500 *	750 *	160 *	220 *
Maksimaalne ümmarguse korstnalööri läbimõõt [cm]	25 *	31 *	14 *	16 *
Isolatsiooniklass	I, II	III	I, II	III

*Korstna parameetrid (korstna kõrgus mitte üle 20 m)

Tööpõhimõte

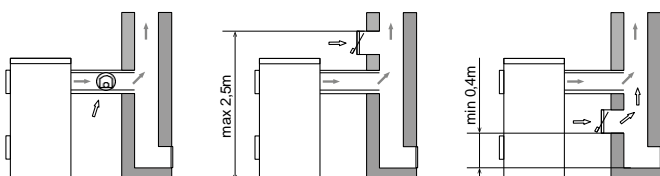
Tõmberegulaatori klapi kaal on tasakaalustatud. Kui korstnalööris alarõhk liiga suureks tõuseb, avaneb klapp ja laseb sisse värsket õhku.

Selle tulemusel rõhk väheneb, sest:

- suitsugaasid jahtuvad ning sellest tulenevalt väheneb tõmme,
- korstnalöör peab lisaks suitsugaasidele juhtima ka klapi kaudu sisse juhivat värsket õhku, mis suurendab oluliselt õhutakistust.

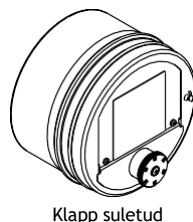
Tõmberegulaatori rõhu seadistamine toimub klapi tasakaalu reguleerimise teel (keerates reguleerimisnuppu). Reguleerimisnupul on skaala alarõhu väärtuse seadistamiseks ning klapi etiketil on vastav märgistus tegeliku seadistatud väärtuse näitamiseks.

Paigaldus

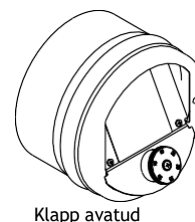


MÄRKUSED:

1. Tõmberegulaator tuleb paigaldada samasse ruumi, kus asub kütteseade.
2. Tõmberegulaator peab olema paigaldatud ruumi, kus on toimiv loomulik õhu juurdevool (värsket õhku sisselaskeava peab olema olemas).
3. Tõmberegulaator peab paiknema ohutus kauguses kergesti süttivatest materjalidest:
 - ukseraamid ja muud sarnased osad, mis on valmistatud tuleohtlikest materjalidest: vähemalt 20 cm kaugusel,
 - muud osad, mis sisaldavad või on valmistatud tuleohtlikest materjalidest: vähemalt 40 cm kaugusel.
4. Tõmberegulaatorit on keelatud paigaldada ruumi, kus puudub loomulik ventilatsioon!
5. Järelepõlemine ühendustorus või korstnalööris on vastuvõetamatu!
6. Korstnas ei tohi tekkida tahmapõlengut!
7. Tõmberegulaatorit ei tohi paigaldada suitsugaaside liikumisele ega segada suitsugaaside voolu muul moel.



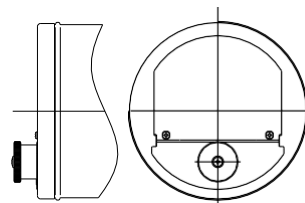
Klapp suletud



Klapp avatud

Paigaldusasendid

Regulaator töötab korralikult ainult siis, kui see on paigaldatud täpselt horisontaalselt (vt lisatud diagrammi).

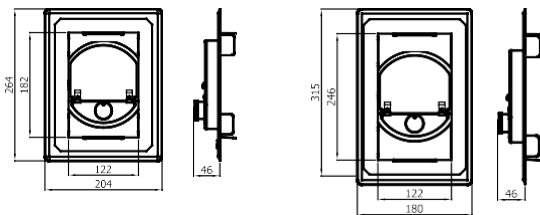


Märkus! Alarõhu seadistamine toimub regulaatori nupu keeramisega. Nupul on tähistused "+" ja "-":

Keerates nuppu maksimaalsesse "-" asendisse (kuni tuntava takistuseni), seadistatakse alarõhu väärtuseks 10 Pa. Keerates nuppu pool pööret vastassuunas, suureneb alarõhk 5 Pa võrra (15 Pa). Järgmised poolpöörded lisavad järk-järgult 20 Pa, 25 Pa, 30 Pa ja lõpuks 35 Pa, mis saavutatakse nupu maksimaalses "+" asendis.

Lisateabe saamiseks vaadake diagrammi toote andmesildil.

1. TÕMBEREGULAATOR DARCO „CLEAN OUT“ ELEMENTILE RCW / RCW-S



RCW tõmberegulaator DARCO „clean out“ element
RCW-S tõmberegulaator „clean out“ element keramiitisele korstnale

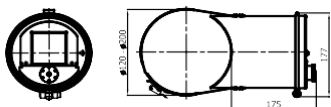
Märkus! RCW regulaatori paigaldamiseks on vajalik RM-DW ukseraami kasutamine

Sihtotstarve	S	S - suitsulöörid (gaas, õli)
	D	D - suitsulöörid
Materjal	X	X - roostevara teras 1.4301

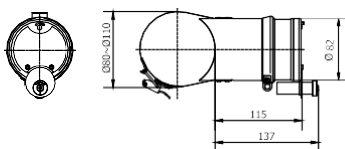
Kaal [kg]	RCW	0.65
	RCWS	0.70

No	Nimetus	Väärtus	
1	Grupp	5	
2	Alarõhu vahemik [Pa]	10 ÷ 35	
3	Maksimaalne suitsugaaside temperatuur [°C]	400	
4	Korstna parameetrid (korstna kõrgus mitte üle 20 m)	Maksimaalne korstnalööri ristlõige [cm ²]	Maksimaalne ümmarguse korstnalööri läbimõõt [cm]
	I ja II isolatsiooniklass	500	25
	III isolatsiooniklass	750	31

2. TORULE PAIGALDATAV TÕMBEREGULAATOR RCR



RCR Torule paigaldatav tõmberegulaator



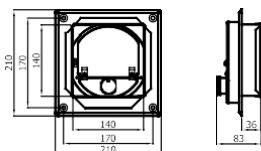
RCR-80 Torule paigaldatav tõmberegulaator

Sihtotstarve	S	S - suitsulöörid (gaas, õli)
	D	D - suitsulöörid
Materjal	X	X - roostevara teras 1.4301

Kaal [kg]	RCR	0.65
	RCR-80	0.40

No	Nimetus	Väärtus	
1	Grupp	5	
2	Alarõhu vahemik [Pa]	10 ÷ 35	
3	Maksimaalne suitsugaaside temperatuur [°C]	400	
4	Korstna parameetrid (korstna kõrgus mitte üle 20 m)	Maksimaalne korstnalööri ristlõige [cm ²]	Maksimaalne ümmarguse korstnalööri läbimõõt [cm]
	I ja II isolatsiooniklass	500	25
	III isolatsiooniklass	750	31

3. NELINURKNE TÕMBEREGULAATOR RCP



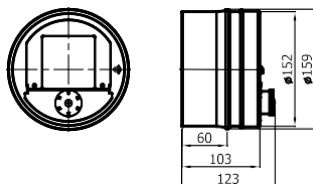
RCP Nelinurkne tõmberegulaator

Sihtotstarve	S	S - suitsulöörid (gaas, õli)
	D	D - suitsulöörid
Materjal	X	X - roostevara teras 1.4301

Kaal [kg]	0.55
-----------	------

No	Nimetus	Väärtus	
1	Grupp	5	
2	Alarõhu vahemik [Pa]	10 ÷ 35	
3	Maksimaalne suitsugaaside temperatuur [°C]	400	
4	Korstna parameetrid (korstna kõrgus mitte üle 20 m)	Maksimaalne korstnalööri ristlõige [cm ²]	Maksimaalne ümmarguse korstnalööri läbimõõt [cm]
	I ja II isolatsiooniklass	500	25
	III isolatsiooniklass	750	31

4. ÜMAR TÕMBEREGULAATOR RCO



RCO Ümar tõmberegulaator

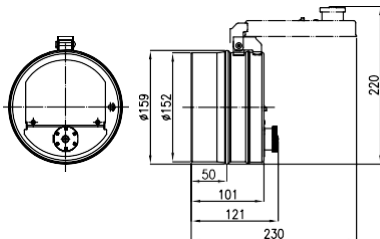
Tähelepanu! Kinnitusklamber on komplektis

Sihtotstarve	S	S - suitsulöörid (gaas, õli)
	D	D - suitsulöörid
Materjal	X	X - roostevara teras 1.4301

Kaal [kg]	0.60
-----------	------

No	Nimetus	Väärtus	
1	Grupp	5	
2	Alarõhu vahemik [Pa]	10 ÷ 35	
3	Maksimaalne suitsugaaside temperatuur [°C]	400	
4	Korstna parameetrid (korstna kõrgus mitte üle 20 m)	Maksimaalne korstnalööri ristlõige [cm ²]	Maksimaalne ümmarguse korstnalööri läbimõõt [cm]
	I ja II isolatsiooniklass	500	25
	III isolatsiooniklass	750	31

5. ÜMAR TÖMBEREGULAATOR KOOS „ANTI-EXPLOSION“ SÜSTEEMIGA RCO-EX



RCO-EX

ümar tõmberegulaator koos „anti-explosion“ süsteemiga

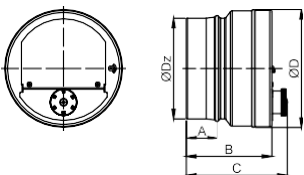
Tähelepanu! Kinnitusklamber on komplektis

Sihtotstarve	S	S - suitsulöörid (gaas, õli)
	D	D - suitsulöörid
Materjal	X	X - roostevara teras 1.4301

Kaal [kg]	0.60
-----------	------

No	Nimetus	Väärtus	
1	Grupp	5	
2	Alarõhu vahemik [Pa]	10 ÷ 35	
3	Maksimaalne suitsugaaside temperatuur. [°C]	400	
4	Korstna parameetrid (korstna kõrgus mitte üle 20 m)	Maksimaalne korstnalööri ristlõige [cm²]	Maksimaalne ümmarguse korstnalööri läbimõõt [cm]
	I ja II isolatsiooniklass	500	25
	III isolatsiooniklass	750	31

6. ÜMAR TÖMBEREGULAATOR REDUKTORIGA RCO



DN1/DN1	80/100	150/120	150/130	150/160
DZ	101	123	133	161
D	80	155	155	155
A	60	40	40	45
B	121.5	112	112	102
C	145	132	132	122
Kaal [kg]	0.35	0.60	0.60	0.60

RCO x/y

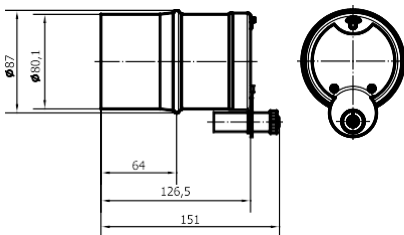
Nominaalne läbimõõt DN2
Nominaalne läbimõõt DN1
Tõmberegulaator

Tähelepanu! Kinnitusklamber on komplektis

Sihtotstarve	S	S - suitsulöörid (gaas, õli)
	D	D - suitsulöörid
Materjal	X	X - roostevara teras 1.4301

No	Nimetus	Väärtus	
1	Grupp	5	
2	Alarõhu vahemik [Pa]	10 ÷ 35	
3	Maksimaalne suitsugaaside temperatuur. [°C]	400	
RCO 80/100			
4	Korstna parameetrid (korstna kõrgus mitte üle 20 m)	Maksimaalne korstnalööri ristlõige [cm²]	Maksimaalne ümmarguse korstnalööri läbimõõt [cm]
	I ja II isolatsiooniklass	160	14
	III isolatsiooniklass	220	16
RCO 150/120, RCO 150/130, RCO 150/160			
5	Korstna parameetrid (korstna kõrgus mitte üle 20 m)	Maksimaalne korstnalööri ristlõige [cm²]	Maksimaalne ümmarguse korstnalööri läbimõõt [cm]

7. ÜMAR TÖMBEREGULAATOR RCO-80



RCO-80

Tõmberegulaator

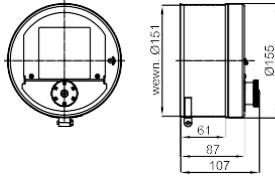
Tähelepanu! Kinnitusklamber on komplektis

Sihtotstarve	S	S - suitsulöörid (gaas, õli)
	D	D - suitsulöörid
Materjal	X	X - roostevara teras 1.4301

Kaal [kg]	0.30
-----------	------

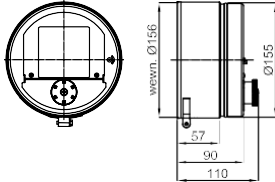
No	Nimetus	Väärtus	
1	Grupp	1	
2	Alarõhu vahemik [Pa]	10 ÷ 35	
3	Maksimaalne suitsugaaside temperatuur. [°C]	400	
4	Korstna parameetrid (korstna kõrgus mitte üle 20 m)	Maksimaalne korstnalööri ristlõige [cm²]	Maksimaalne ümmarguse korstnalööri läbimõõt [cm]
	I ja II isolatsiooniklass	160	14
	III isolatsiooniklass	220	16

8. TORULE PAIGALDATAV TÖMBEREGULAATOR SPK-2MM



RCO-150/+151-SPK

torule paigaldatav tõmberegulaator SPK-2mm



RCO-150/+156-SPK

torule paigaldatav tõmberegulaator SPK-2mm

Sihtotstarve	S	S - suitsulöörid (gaas, õli)
	D	D - suitsulöörid
Materjal	X	X - roostevaba teras 1.4301

Kaal [kg]	0.50
-----------	------

No	Nimetus	Väärtus		
1	Grupp	5		
2	Alarõhu vahemik [Pa]	10 ÷ 35		
3	Maksimaalne suitsugaaside temperatuur. [°C]	400		
4	Korstna parameetrid (korstna kõrgus mitte üle 20 m)	Maksimaalne korstnalööri ristlõige [cm²]	Maksimaalne ümmarguse korstnalööri läbimõõt [cm]	
		I ja II isolatsiooniklass	500	25
		III isolatsiooniklass	750	31